

**UCHWAŁA NR 53/IX/24**  
**RADY MIEJSKIEJ W NAMYSŁOWIE**

z dnia 29 sierpnia 2024 r.

**w sprawie zaliczenia dróg do kategorii dróg gminnych**

Na podstawie art. 18 ust. 2 pkt 15 ustawy z dnia 8 marca 1990 r. o samorządzie gminnym (Dz. U. z 2024 r. poz. 609 z późn. zm.) oraz art. 7 ust. 2 ustawy z dnia 21 marca 1985 r. o drogach publicznych (Dz. U. z 2024 r. poz. 320) uchwała się, co następuje:

§ 1. Do kategorii dróg gminnych zalicza się następujące drogi położone na terenie Gminy Namysłów:

- 1) **ulicę Stanisława Wyspiańskiego w Namysłowie**, przebiegającą od drogi gminnej nr 100182 O do działki numer 187/16 , o długości 0,176 km, działka numer **187/17**;
- 2) **drogę w Namysłowie**, przebiegającą od drogi powiatowej nr 1101 O do działki ew. nr 1273 , o długości 0,018 km, działka numer **263/6**;
- 3) **drogę w Łączanach**, przebiegającą od drogi powiatowej nr 1160 O do działki ew. nr 196, o długości 0,566 km, części działki numer **195**;
- 4) **ulicę Zamkową w Smarchowicach Wielkich**, przebiegającą od drogi krajowej nr 39 do drogi gminnej nr 100131 O, o długości 0,685 km, część działki numer **370**;

§ 2. Szczegółowe położenie i przebieg dróg, wymienionych w § 1, oznaczono na mapach, stanowiących Załączniki od Nr 1 do Nr 4 do niniejszej uchwały.

§ 3. Wykonanie uchwały powierza się Burmistrzowi Namysłowa.

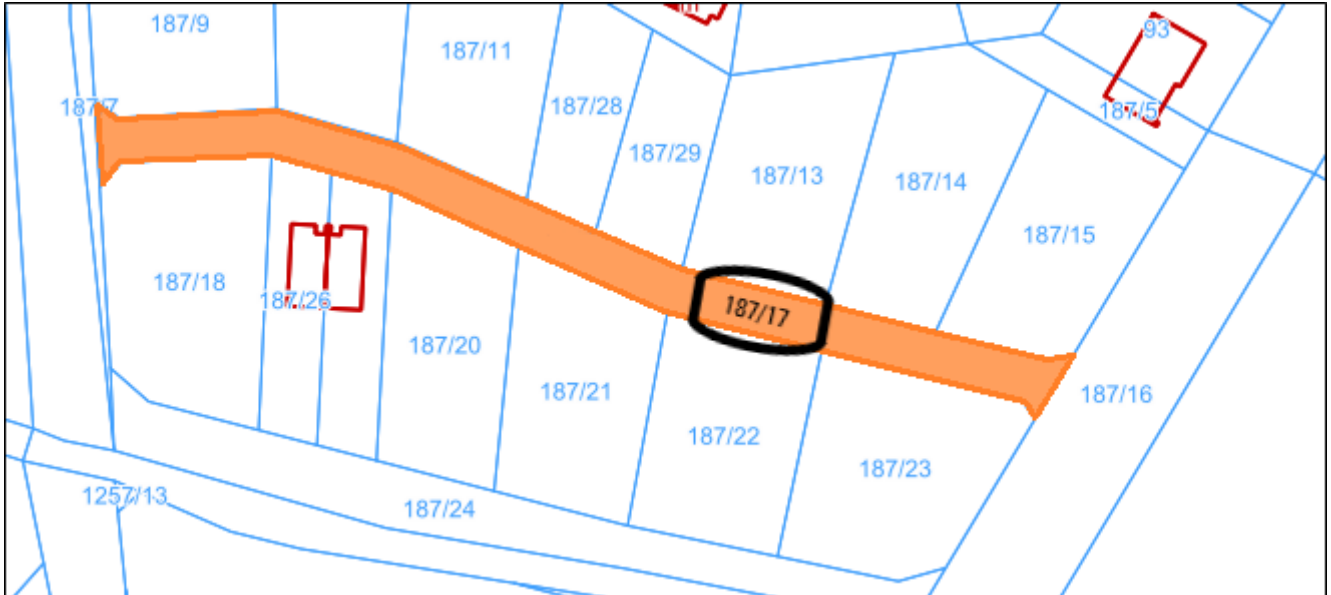
§ 4. Uchwała wchodzi w życie po upływie 14 dni od dnia jej ogłoszenia w Dzienniku Urzędowym Województwa Opolskiego.

Przewodniczący Rady

**Artur Włodarczyk**

Załącznik Nr 1 do uchwały Nr 53/IX/24  
Rady Miejskiej w Namysłowie  
z dnia 29 sierpnia 2024 r.

### Położenie i przebieg drogi w Namysłowie



| Nazwa                      | Przebieg   | Długość w km | Numery działek | Rodzaj nawierzchni |
|----------------------------|--|--------------|----------------|--------------------|
| Stanisława<br>Wypiańskiego | od drogi gminnej nr 100182 O<br>do działki ew. nr 187/16 | 0,176        | 187/17         | tłuczniowa         |

Załącznik Nr 2 do uchwały Nr 53/IX/24  
Rady Miejskiej w Namysłowie  
z dnia 29 sierpnia 2024 r.

### Położenie i przebieg drogi w Namysłowie



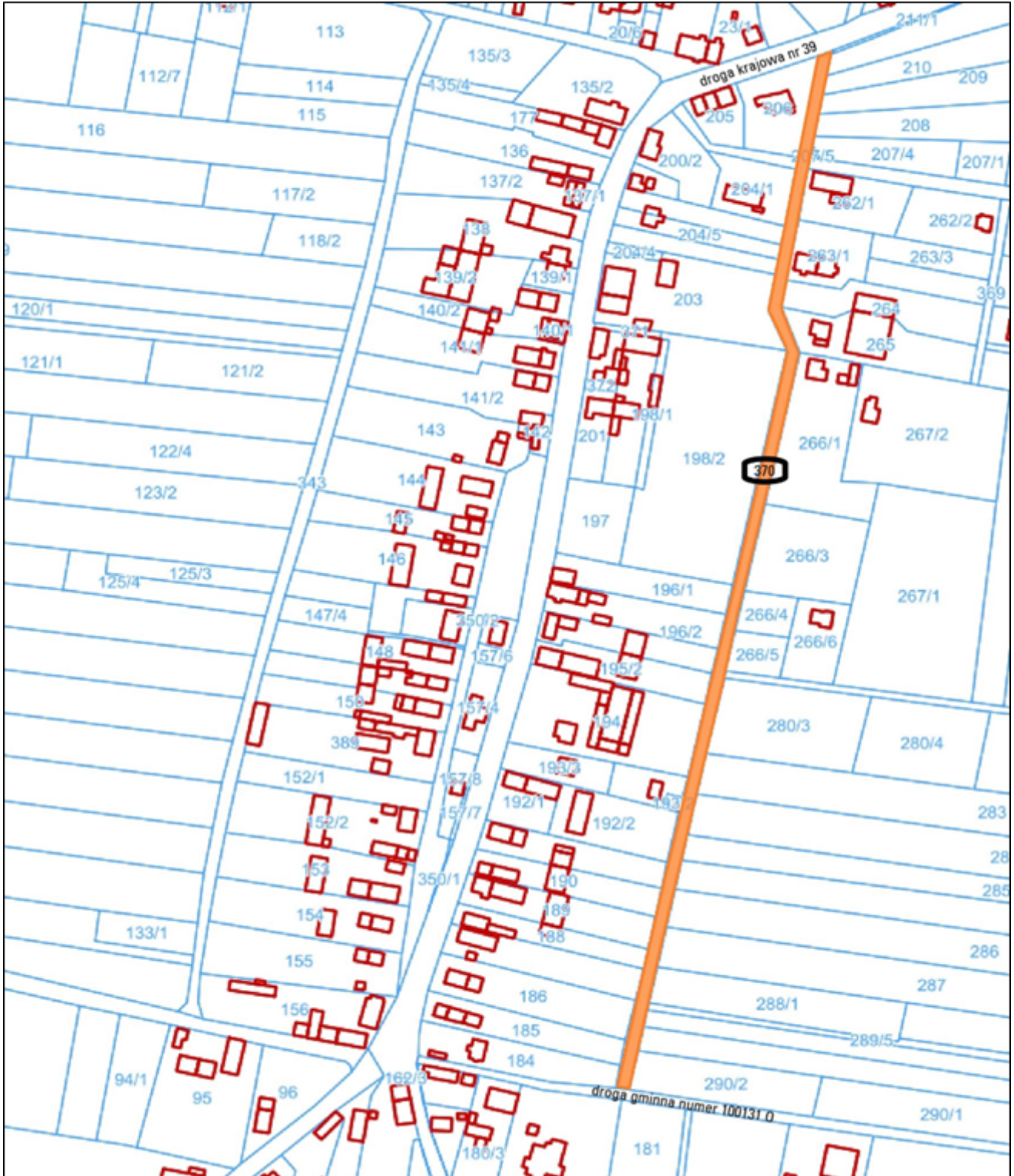
| Nazwa     | Przebieg  | Długość w km | Numery działek | Rodzaj nawierzchni |
|-----------|---|--------------|----------------|--------------------|
| Bez nazwy | od drogi powiatowej nr 1101 O<br>do działki ew. nr 1273 | 0,018        | 263/6          | kostka betonowa    |

### Położenie i przebieg drogi w Łączanach



| Nazwa     | Przebieg   | Długość w km | Numery działek              | Rodzaj nawierzchni  |
|-----------|--|--------------|-----------------------------|---------------------|
| Bez nazwy | od drogi powiatowej nr 1160 O<br>do działki ew. nr 196 | 0,566        | części działki<br>numer 195 | brukowa/ tłuczniowa |

**Położenie i przebieg drogi w Smarchowicach Wielkich**



| Nazwa   | Przebieg  | Długość w km | Numery działek          | Rodzaj nawierzchni        |
|---------|---|--------------|-------------------------|---------------------------|
| Zamkowa | od drogi krajowej nr 39<br>do drogi gminnej nr 100131 O | 0,685        | część działki numer 370 | bitumiczna/<br>tłuczniowa |