

UCHWAŁA NR
RADY MIEJSKIEJ W NAMYSŁOWIE

z dnia 2024 r.

w sprawie zaliczenia dróg do kategorii dróg gminnych

Na podstawie art. 18 ust. 2 pkt 15 ustawy z dnia 8 marca 1990 r. o samorządzie gminnym (Dz. U. z 2024 r. poz. 609 z późn. zm.) oraz art. 7 ust. 2 ustawy z dnia 21 marca 1985 r. o drogach publicznych (Dz. U. z 2024 r. poz. 320) uchwała się, co następuje:

§ 1. Do kategorii dróg gminnych zalicza się następujące drogi położone na terenie Gminy Namysłów:

- 1) **ulicę Stanisława Wyspiańskiego w Namysłowie**, przebiegającą od drogi gminnej nr 100182 O do działki numer 187/16 , o długości 0,176 km, działka numer **187/17**;
- 2) **drogę w Namysłowie**, przebiegającą od drogi powiatowej nr 1101 O do działki ew. nr 1273 , o długości 0,018 km, działka numer **263/6**;
- 3) **drogę w Łączanach**, przebiegającą od drogi powiatowej nr 1160 O do działki ew. nr 196, o długości 0,566 km, części działki numer **195**;
- 4) **ulicę Zamkową w Smarchowicach Wielkich**, przebiegającą od drogi krajowej nr 39 do drogi gminnej nr 100131 O, o długości 0,685 km, część działki numer **370**;

§ 2. Szczegółowe położenie i przebieg dróg, wymienionych w § 1, oznaczono na mapach, stanowiących Załączniki od Nr 1 do Nr 4 do niniejszej uchwały.

§ 3. Wykonanie uchwały powierza się Burmistrzowi Namysłowa.

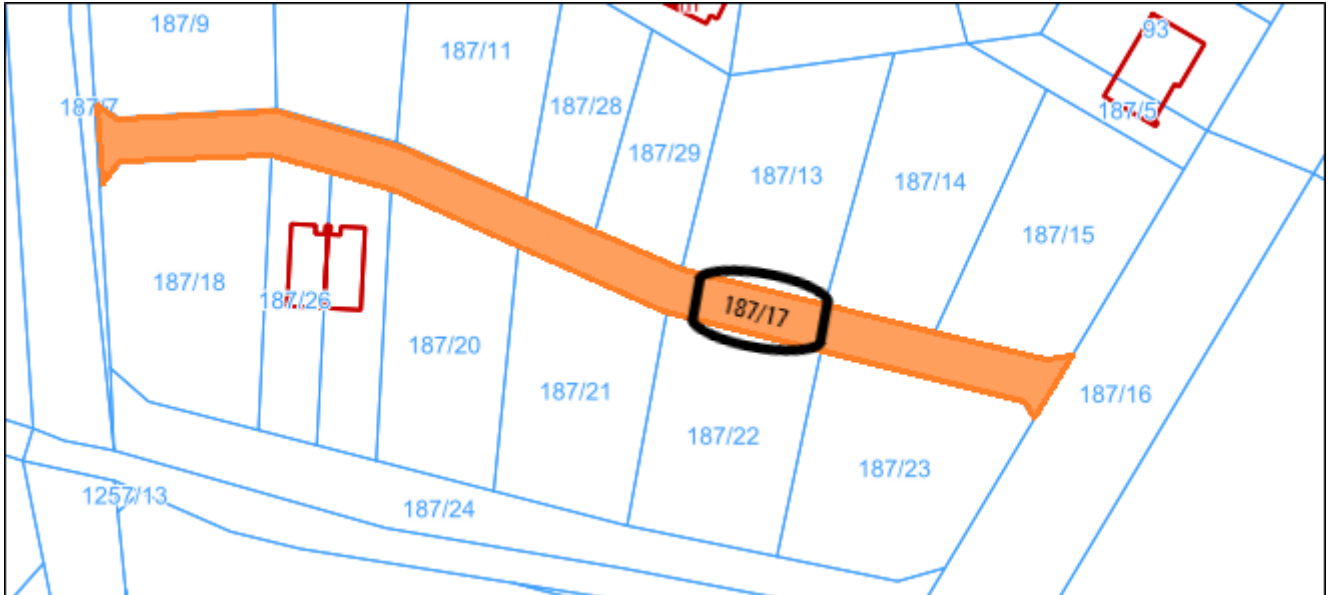
§ 4. Uchwała wchodzi w życie po upływie 14 dni od dnia jej ogłoszenia w Dzienniku Urzędowym Województwa Opolskiego.

Przewodniczący Rady

Artur Włodarczyk

Załącznik Nr 1 do uchwały Nr
Rady Miejskiej w Namysłowie
z dnia.....2024 r.

Położenie i przebieg drogi w Namysłowie



Nazwa	Przebieg	Długość w km	Numery działek	Rodzaj nawierzchni
Stanisława Wyspiańskiego	od drogi gminnej nr 100182 O do działki ew. nr 187/16	0,176	187/17	tłuczniowa

Załącznik Nr 2 do uchwały Nr
Rady Miejskiej w Namysłowie
z dnia.....2024 r.

Położenie i przebieg drogi w Namysłowie



Nazwa	Przebieg	Długość w km	Numery działek	Rodzaj nawierzchni
Bez nazwy	od drogi powiatowej nr 1101 O do działki ew. nr 1273	0,018	263/6	kostka betonowa

Załącznik Nr 3 do uchwały Nr
Rady Miejskiej w Namysłowie
z dnia.....2024 r.

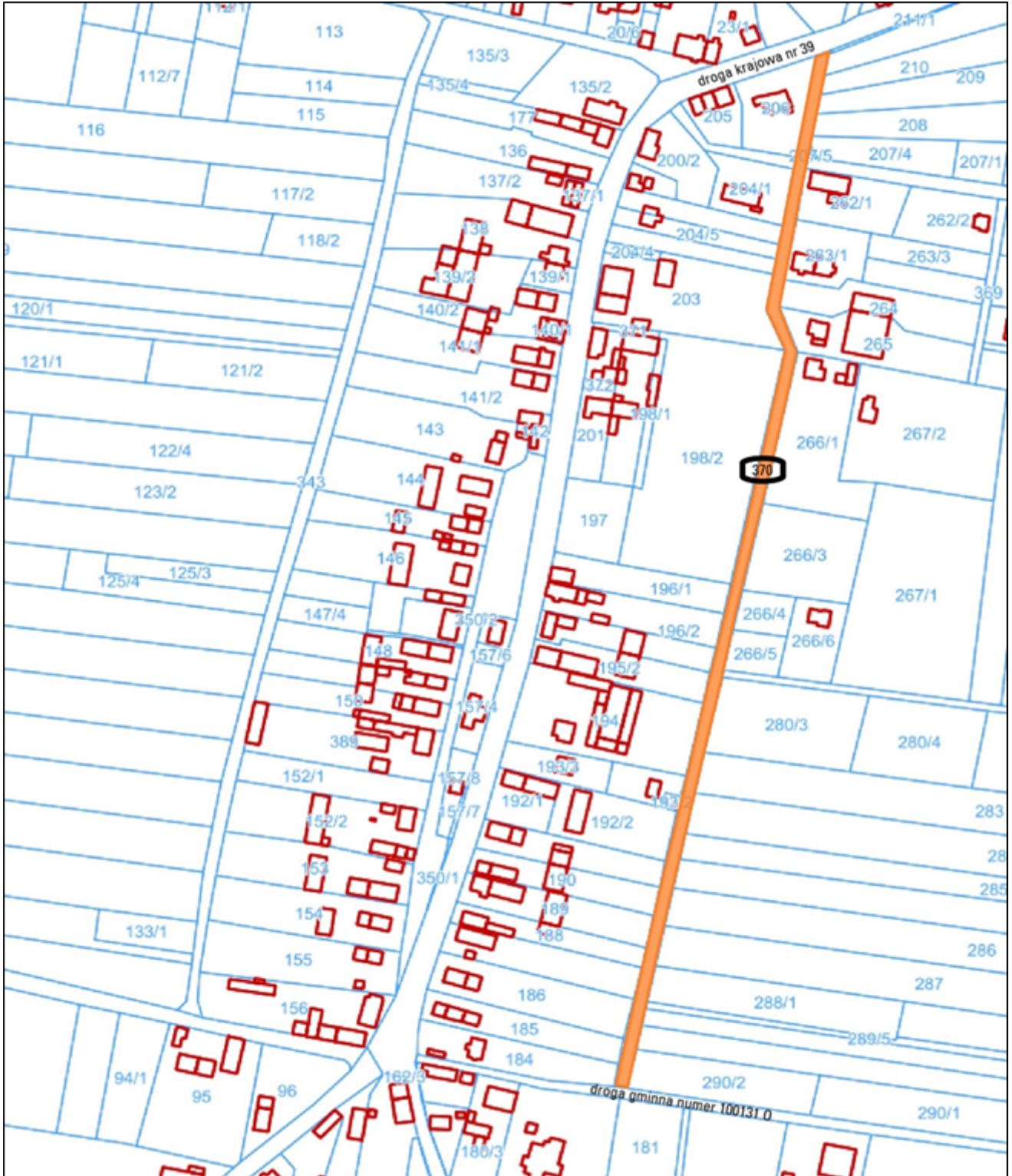
Położenie i przebieg drogi w Łączanach



Nazwa	Przebieg	Długość w km	Numery działek	Rodzaj nawierzchni
Bez nazwy	od drogi powiatowej nr 1160 O do działki ew. nr 196	0,566	części działki numer 195	brukowa/ tłuczniowa

Załącznik Nr 4 do uchwały Nr
Rady Miejskiej w Namysłowie
z dnia.....2024 r.

Położenie i przebieg drogi w Smarchowicach Wielkich



Nazwa	Przebieg	Długość w km	Numery działek	Rodzaj nawierzchni
Zamkowa	od drogi krajowej nr 39 do drogi gminnej nr 100131 O	0,685	część działki numer 370	bitumiczna/ tłuczniowa

Uzasadnienie

Do dróg gminnych zalicza się drogi o znaczeniu lokalnym niezaliczone do innych kategorii, stanowiące uzupełniającą sieć dróg służących miejscowym potrzebom.

Zgodnie z art. 7 ust. 2 ustawy z dnia 21 marca 1985 r. o drogach publicznych, zaliczenie do kategorii dróg gminnych następuje w drodze uchwały rady gminy po zasięgnięciu opinii właściwego zarządu powiatu.

Za umieszczenie wszelkich urządzeń infrastruktury technicznej w pasie drogowym, nie związanych z potrzebami zarządzania drogami lub potrzebami ruchu drogowego, gmina pobiera opłaty, co pozwala na zwiększenie wpływów do budżetu gminy.

Jednocześnie zaliczenie części z wnioskowanych dróg do dróg gminnych konieczne jest ze względu na ich realizację lub planowaną realizację z funduszy zewnętrznych.

Projektodawca: Burmistrz